

あなたのプランを作ります。



想いや希望する暮らしを大切に

計画相談・障害児相談とは？

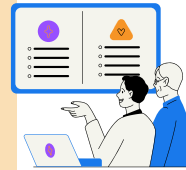
障害のある方の日常生活や活動を支援する『サービス等利用計画』を作成し、希望する生活に向けて障害福祉サービス利用をサポートします。障害福祉サービス事業所との連絡調整や、計画に沿ってサービスが利用されているかを定期的に確認し、必要に応じて計画の見直しを行います。

一人ひとりに合わせたプラン



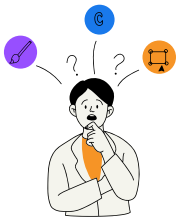
ご本人の希望する生活の実現に向けて、何を目標にどんな取り組みをするのかについて一緒にプランを作ります。

定期的なモニタリング



サービスの利用状況を定期的に確認し、希望する生活の実現に向けて必要な見直しを行います。

困った時の相談



障害福祉サービスの利用についてや、生活上の困りごとがあれば相談に乗ります。

事業所との連絡調整



サービス事業所へ自分の気持ちを伝えることお手伝いしたり、必要なサービス調整を行います。

相談支援専門員がお手伝いします



事業所と契約後、これからの生活の希望や大切にしたい思いを聞き取り、サービス等利用計画案を作成します。



ご本人とサービスを提供する事業所が集まり、希望する生活に向けて、どのようなサポートを行うかを確認する会議を行います。



サービス等利用計画にもとづいたサービスの利用状況をご本人とサービス事業所へ定期的に確認します。



サービスの利用状況を確認し、必要であれば計画の見直しを行います。また、利用中のサービスの更新のタイミングでも計画の見直しを行います。

地域での暮らしを考え始めたあなたへ。



病院や施設から、地域での生活へ

地域移行支援とは？

地域移行支援事業では、精神科病院へ入院している・施設で生活している方が「自分らしい生活」を送れるように、定期的な訪問を行い地域生活のイメージを作るとともに、地域の社会資源の見学や体験、住まいや暮らしの準備のお手伝いをします。



一人ひとりに合わせた支援計画

ご本人の希望する生活の実現に向けて、何を目標にどんな取り組みをするのかについて一緒にプランを作ります。



地域生活のイメージづくり

定期的に訪問し、ご本人や病院・施設などの支援チームと協働して、どんな地域生活を送りたいかを丁寧に組み立てます。



福祉サービスの体験利用支援

日中過ごす場や、住まいの場など興味を持った福祉サービスの体験利用をサポートします。



住まいの場の確保

暮らしたい地域で住みたい場所を共に探し、入居に向けた準備をサポートします。

あなたの生活を地域移行支援員がサポート



どんな生活をしたのか、地域での暮らしに不安を感じることはあるのかなど、ご本人の思いや希望を聞き取ります。



どこに住みたいか、生活費はどれくらいかかるか、日中はどう過ごすか、困った時に誰に相談するかなどを病院や施設のスタッフと連携しながら組み立てます。



住みたい地域へ共に出かけたり、日中過ごす場や興味を持った福祉サービスの体験をしたりと、希望する生活をより具体的にしていきます。



生活のイメージが固まった段階で、地域で暮らす住まいの場を共に探していきます。入居の手続きや住環境作りなど新生活のスタートをサポートします。

地域での暮らしを始めたあなたへ。



困った時、ひとりで悩まないために

地域定着支援とは？

地域定着支援事業は、ひとり暮らしなどで生活する障害のある方が、自分らしく地域で安心して暮らし続けられるように、常時の連絡体制を確保し、緊急時の相談・対応ができる支援サービスです。

クライシスプランの作成



体調が悪くなる前のサインや体調が悪くなった時の対処法など「こんな時どうする？」をまとめて共有します。

いつでも相談できる



困った時の連絡先を常に確保し、電話や訪問でサポートします。

緊急時につけける



体調不良や生活上のトラブルなど、緊急対応が必要な時は支援チームがサポートします。

こんな時にサポートします

夜中に不安で
誰かに相談したい

体調が急に悪くなった

鍵を無くした
訪問販売に困った

精神的につらくて
パニックになりそう



ライフラインが
止まってしまった